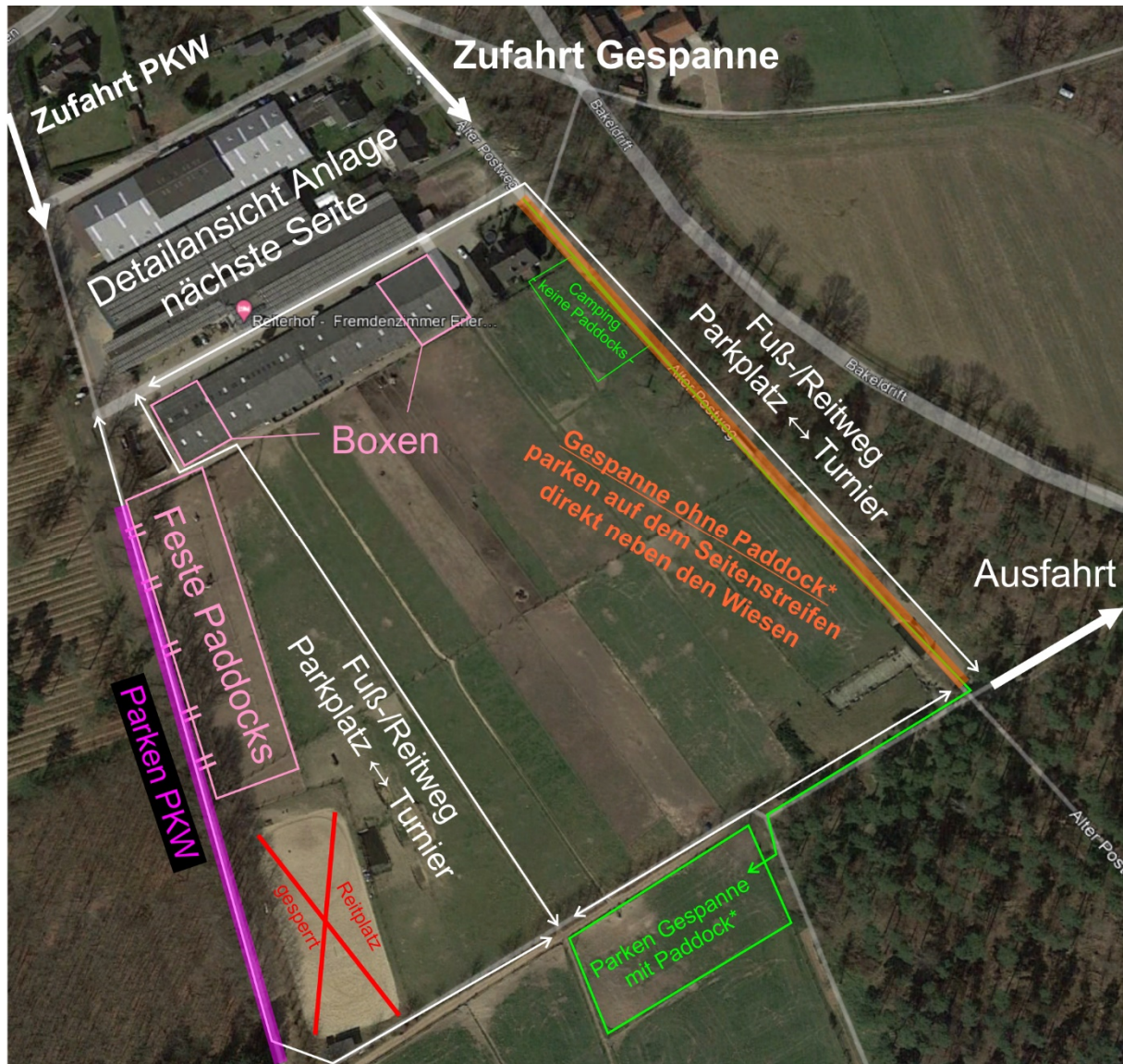


Lageplan – WRR-Turnier Erler Heide



Anfahrt zur Anlage siehe Dokument „Anfahrt“.

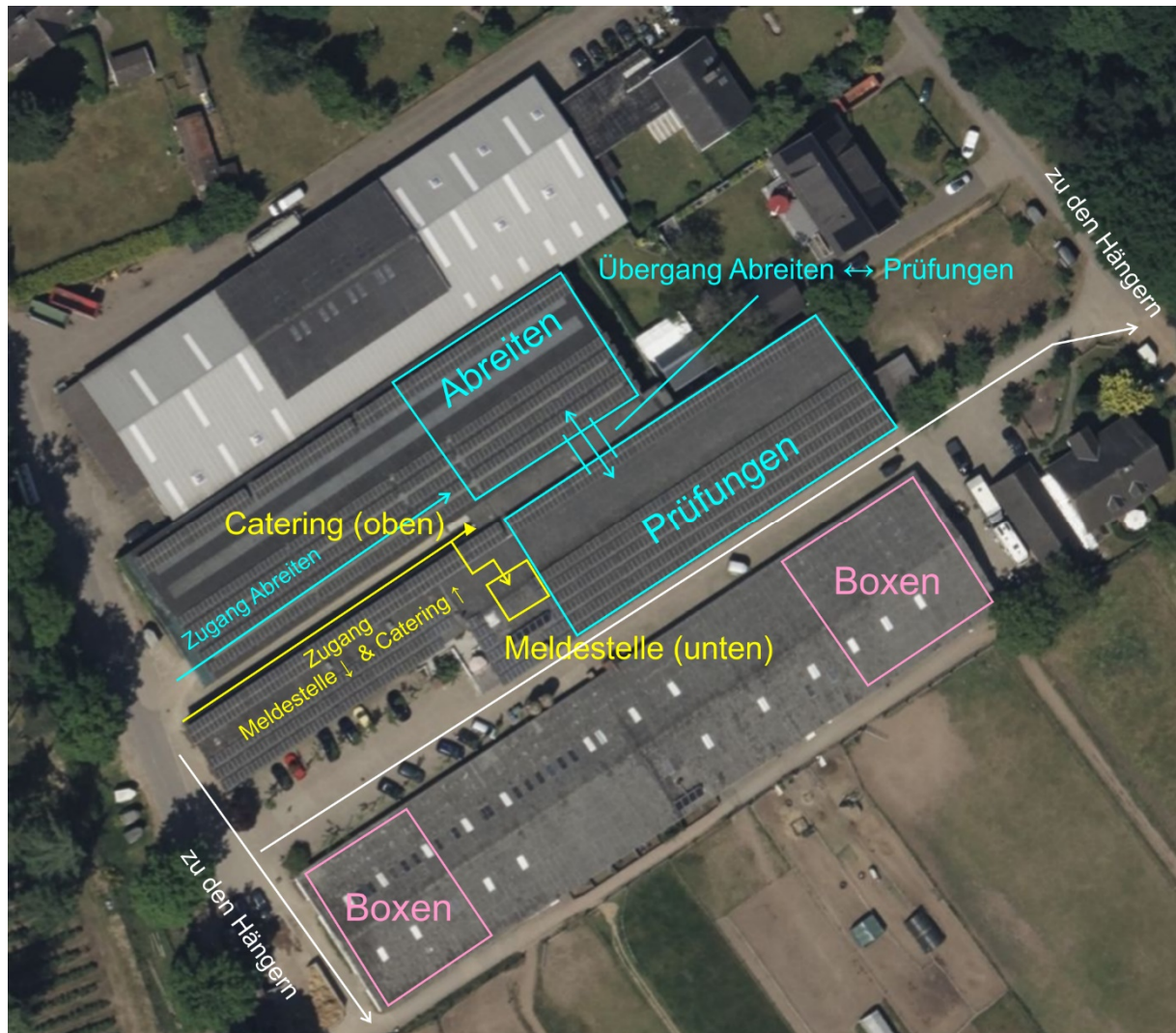
Teilnehmende, die über das Nennformular ein Paddock gebucht haben, fahren bitte bis zur Wiese „Parken Gespanne mit Paddock“.

Alle anderen Teilnehmenden mit Gespann parken bitte auf dem Seitenstreifen des Weges (orange markiert).

Gäste sowie Teilnehmende mit PKW ohne Anhänger parken bitte auf der gegenüberliegenden Seite der Anlage (magenta markiert).

Im Innenhof darf nicht geparkt werden.

Detailansicht – WRR-Turnier Erler Heide



Der Zuschauerbereich sowie das Catering befinden sich im Obergeschoss.

Für Reiterinnen und Reiter besteht ein direkter Zugang zwischen den beiden Hallen.