

# Zufahrt zum WRR-Turnier Erler Heide

Folgt eurem Navi bis zur **Ecke Suendarper Weg & Bakeldrift**

Google Maps: <https://goo.gl/maps/FJeeA3QwJfmyjkw6>

Apple Karten: <https://maps.apple.com/?ll=51.749163,6.891780&q=Bakeldrift&t=m>

## Zufahrt mit Pferdehänger

An der Kreuzung angekommen (Bild links), biegt ihr nach rechts ab und erreicht unmittelbar eine Weggabelung (Bild rechts). Hier biegt ihr nach links ab. **Bitte NICHT dem Hinweisschild folgen!**



Nach ca. 250 Metern geht die Straße in einen befestigten Weg über. Ab diesem Abschnitt könnt ihr auf dem Seitenstreifen entlang der Wiesen parken.

\* Wenn ihr über das Nennformular ein Paddock zum Selbstaufbau gebucht habt, fahrt ihr weiter bis zum Ende der Wiesen, biegt dort rechts ab und folgt dem Weg geradeaus bis zur Paddock-Wiese.

**Auf Seite 3 findet ihr eine Karte.**

## Zufahrt mit PKW ohne Anhänger

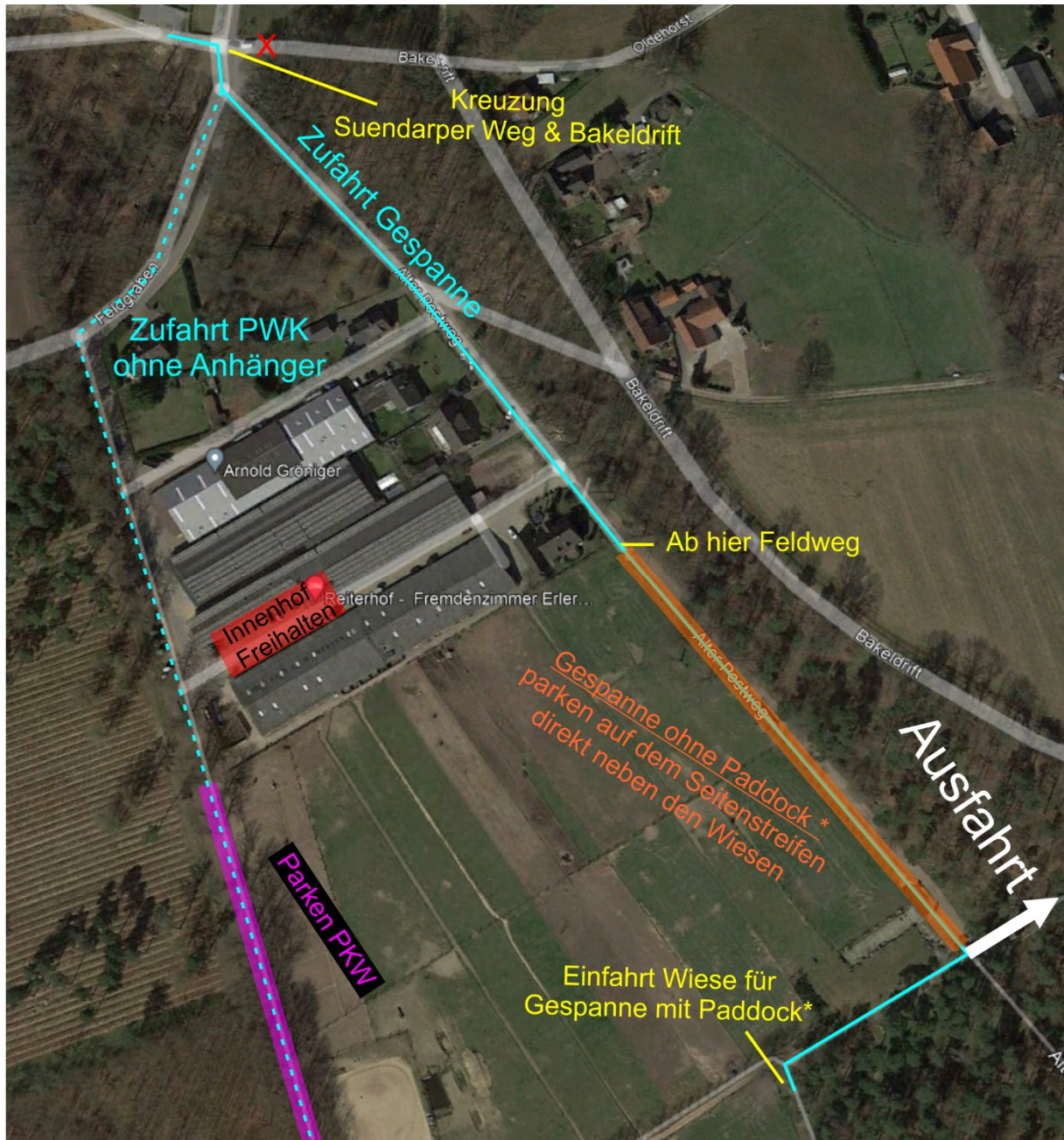
An der Kreuzung angekommen (Bild links), biegt ihr nach rechts ab und erreicht unmittelbar eine Weggabelung (Bild rechts). Hier biegt ihr erneut nach rechts ab und folgt den Hinweisschildern „Erler Heide“ bis zur Anlage.



Fahrt dort bitte an den Ausstellern vorbei. Die Straße geht in einen befestigten Weg über; ab dort könnt ihr parken.

**Auf Seite 3 findet ihr eine Karte.**

# Übersichtskarte



\* Teilnehmende, die über das Nennformular ein Paddock gebucht haben, fahren bitte bis zur „Einfahrt Wiese für Gespanne mit Paddock“ weiter.

Alle anderen Teilnehmenden mit Gespann parken bitte auf dem Seitenstreifen des Weges (orange markiert).

Gäste sowie Teilnehmende mit PKW ohne Anhänger parken bitte auf der gegenüberliegenden Seite der Anlage (magenta markiert).